

Retraite Solaire ISMA

Identité Solaire et Magnétique de l'Amour

En Charente Maritime

LE REVEIL DE LA DEESSE

Chant de l'âme et danse orientale

Hayet AYAD invite Latifa SAADI chorégraphe et danseuse orientale



Cette retraite s'inscrit dans le cadre du processus ISMA ...

L'âme...

*Les fréquences d'ISMA permettent une ré harmonisation concrète d'avec les plans subtils de l'être. Elles ouvrent la porte du monde de l'âme et active en notre coeur **la joie**, qui est notre nature première.*

Le corps...

*Art ancien et sacré, **la Danse Orientale** de Latifa ouvre en nos corps, des espaces secrets de dialogues intimes avec notre âme. Allié au chant de l'âme ISMA, notre corps de femme s'ancre dans sa réalité physique, pour libérer de concert les fréquences de l'intime caché en nous...*

La nature de la femme souveraine et solaire que nous sommes, colorée de joie, de créativité, de force et de courage, ainsi que les richesses fabuleuses que nous portons au sein de notre âme , empreinte de sagesse, de connaissances acquises en d'autres espaces temps, n'a de cesse de nous inviter durant toute notre vie, à vivifier le flambeau de ce feu intérieur qui brûle en nous, et dont nous avons tant besoin pour nous réaliser pleinement dans notre incarnation.

Les surprises, la joie et les changements sont toujours au rendez-vous, de-lors que nous ouvrons la porte de la vérité et de l'authenticité avec un coeur d'enfant.

Je suis heureuse de vous proposer ce rendez vous d'âme de l'été, durant lequel nous aurons l'occasion de cheminer ensemble au travers du chant de votre âme et de la danse orientale, initiée par la talentueuse chorégraphe professeure et danseuse orientale Latifa Saadi.

*Bienvenue !
Hayet*

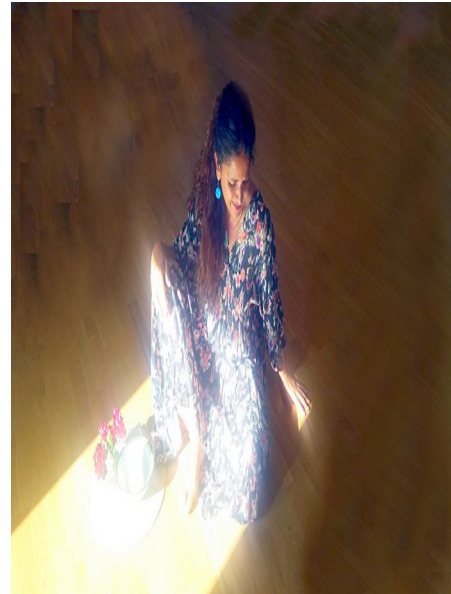
Hayet AYAD

Chante le chant des âmes

Chamane de nature, elle est harmonisatrice, facilitatrice d'éveil au potentiel de l'être, et éveilleuse d'âme par le souffle et les fréquences d'ISMA.

Elle est créatrice d'ISMA et accompagne depuis plus de dix ans dans le cadre de journées, séances individuelles ou collectives ou de retraites et voyages initiatiques ISMA, toutes personnes désireuses de retrouver le fil harmonique de sa vie.

Elle est auteure du « fil harmonique des âmes », artiste peintre, et conférencière.



Latifa SAADI

Française d'origine marocaine, Latifa est chorégraphe et professeure de Danse Orientale de renommée internationale.

Depuis une vingtaine d'années, elle vit et enseigne cet art ancestral au sein de son école, sur l'île de la Réunion.

Elle laisse libre cours à son effervescence chorégraphique, mêlant traditions et modernité, créant ainsi un métissage singulier à l'image de sa richesse multiculturelle.

Artiste très sollicitée par son style de danse unique et captivant, elle transmet son talent et danse aux quatre coins du monde...

Son enseignement est au coeur d'une démarche sensible à la réhabilitation des fondements de la Danse Orientale.



DURANT CETTE RETRAITE... Via une intention commune, en lien avec le thème de la retraite, nous décodons notre système intérieur de protection.

Les fréquences d'ISMA et l'accueil des émotions permettront la libération du programme d'auto sabotage, et de ses sous programmes qui nous maintiennent dans le mensonge et qui utilisent notre énergie vitale au détriment de la vraie vie.

Accompagnées de musiques inspirées, ou du chant d'Hayet nous libérerons



la danse orientale en nous, et nous nous ancrerons à notre corps, notre bassin et notre matrice, par les pas de danses initiés par Latifa.

L'activation des fréquences ISMA via votre intention et l'énergie de la danse libéreront en vous une nouvelle force, qui vous permettra dans les semaines qui suivront, une syntonisation concrète d'avec vos aspirations quant à vos projets de vie.

PROGRAMME

Vendredi 26 juillet

- Arrivée 17h et installation
- 19h Diner partagé
- 20h Présentation du thème de la retraites
- Cercle de partages autour du feu ou sous la yourte

Samedi 27 et Dimanche 28 juillet

- Petit- déjeuner partagé à partir de 8h

Cercle de partages 9h30

Nous débuterons la journée dans un espace dédié à l'écoute respectueuse et à l'harmonie

L'intention

Émettre un intention à voix haute, c'est se positionner en être souverain que nous sommes. L'intention émise à voix haute depuis son coeur, permet d'aligner les parts de nous même encore rebelles au changement, et de co créer avec les fréquences d'ISMA

Séances ISMA

Durant lesquelles je transmets les fréquences solaires en résonance avec l'intention de chacun- es, et avec les programmes (l'histoire) internes de chacun-une

Les temps de silence

Sont des respirations nécessaires à l'intériorisation et à l'écoute intérieure après la séance. Ils permettent d'accueillir le dénouement des disharmonies des corps physique, émotionnel et mental; de libérer le message de son être; de se re - sentir au travers de sa nouvelle fréquence vibratoire.

Cercle d'écoute

A l'écoute du mouvement intérieur de chacune, j'entends et accompagne par empathie à la libération des nœuds émotionnels. Il s'ensuit au travers d'un partage profond et respectueux un décodage conscient des mécanismes en lien avec l'héritage morphogénétique et les mémoires de l'âme.

Par cette libération nous activons en nous la joie, l'amour pour l'être que nous sommes et le souvenir harmonieux de notre raison d'être ici-bas.

Le mouvement intuitif du corps

Les fréquences émises durant les séance ISMA, libèrent les nœuds de l'âme contenus dans le corps émotionnel. Le corps physique peut les harmoniser par un mouvement de danse intuitive suivit de la **Danse orientale**.

L'inspire, l'expire et la voix

Activation du souffle magnétique par l'impulsion de la pulsation inspire /expire et par l'extériorisation du son de sa voix.



Marches silencieuses, danses orientales, cercle de partages sous les arbres en extérieur, trempette dans les eaux du moulin, soirée autour du feu, rencontres, partages...

DÉTAILS PRATIQUES A PARTIR DE VOTRE ARRIVÉE

Nombre de participants maximum: 12

Arrivée le vendredi à partir de 17h – Départ Dimanche à 17h

Vendredi entre 17h et 19h30

Installation et repas partagés tirés du sac

Journées de Samedi et de Dimanche

Entre 8h et 9h15 - Petit déjeuner

Entre 13h et 13h45 - Déjeuner partagé et tiré du sac

Liste du matériel à apporter

- **Vos repas** de vendredi soir à dimanche midi tirés du sac. Un grand frigo est mis à disposition des participants, ainsi qu'une grande cuisine, salle à manger intérieure et extérieure, où nous pourrons prendre nos repas.
- **Vos drap** pour lit 80 x 200 et serviettes de toilette et de bain
- Un cahier, feutres de couleurs, feuilles blanches à dessin (style Canson) et stylo, un tapis de sol, un petit coussin, une petite couverture qui peut servir pour vous couvrir à l'extérieur en soirée, bouteilles d'eau, une tenue ample, légère et décontractée (pantalon et haut large) un maillot de bain, plus serviette, plus une tenue blanche et féminine. Pour la danse orientale, une jupe longue ou pantalon long et ample. Plus tout accessoires (bijoux, foulards ect).

LE LIEU



L'O Vive est un ancien moulin, totalement réaménagé. Il est doté de chambres, sdb, d'une grande cuisine lumineuse et ouverte sur une terrasse donnant sur un parc arboré de 4.000 m² ; composé d'îlots, d'arbres et de verdure.

La journée se déroulera dans la belle yourte du moulin et en extérieur dans le parc.

En fin de page découvrez toutes les photos depuis le site du moulin.

- PARTICIPATION

- La participation à la retraite est de 160 e/ personne
- Plus 50e/ pour les deux nuits/ personne en chambre partagée

- Soit un total de 210 e

- Tous vos repas et vos petits déjeuners sont partagés et apportés

-

INSCRIPTION ET RÉSERVATION

- Contacter au préalable Hayet au 06.86.97.78.13

-

- L'HÉBERGEMENT EN CHAMBRE PARTAGÉE

- 1 Chambre en rdc, 4 couchages simples + sdb commune avec "l'annexe"
- 1 Chambre annexe 2 couchages simples pouvant être jumelés
- **A l'étage**
- 1 Chambre avec 3 couchages simples + sdb
- 1 Chambre avec 3 couchages simples + sdb

CONFIRMER VOTRE PARTICIPATION APRÈS AVOIR APPELLÉ HAYET

Puis envoyer un chèque de 50 % d'arrhes ou de la totalité à : Hayet AYAD Lieu dit Languit 09100 ARVIGNA

Votre chèque vous sera remis à votre arrivée contre règlement en espèces.

Pour des raisons évidentes de logistique, il ne sera pas possible de procéder à des remboursements en cas d'annulation 8 jours avant la date, à moins que votre place soit réservée par une autre personne.

ADRESSE DU MOULIN

11 rue du port - 17330 Saint-Séverin-sur-Boutonne

Site : [L'OVIVE](#)

INFOS

www.hayet-ayad.com

Tél : 06.86.86.97.78.13